



HOW TO TREAT METAL CASTINGS

To produce good castings it is essential that the alloys used have the following technical characteristics:

- High castability
- Low cavity formation and low fragility due to shrinkage
- Good pressure resistance
- Excellent mechanical characteristics under cold and hot conditions
- Good machinability of the castings

Therefore as many oxides as possible - in addition to the hydrogen - must be removed from the molten mass because they represent potential discontinuities in the matrix, which could influence the morphology of the material and the casting.

FONDERMAT's solutions: powders and granules for any metal treatment requirement.

POLVERE / POWDER



GRANULARI / GRANULES

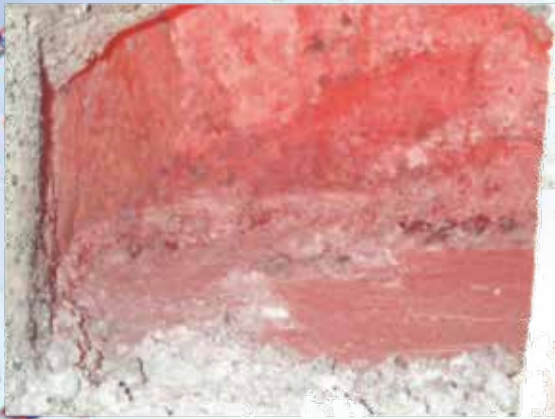


Per produrre getti "sani" è fondamentale che la lega impiegata presenti al meglio le sue caratteristiche tecnologiche, e cioè:

- Elevata colabilità
- Bassa formazione di risucchi e fragilità di ritiro
- Buona tenuta a pressione
- Elevate caratteristiche meccaniche a freddo e a caldo
- Buona lavorabilità meccanica dei pezzi

Si rende pertanto necessario rimuovere il più possibile dalla massa fusa - oltre all'idrogeno- anche gli ossidi inevitabilmente presenti, perché rappresentano soluzioni di discontinuità nella matrice, che influenzano la morfologia strutturale del materiale e quella del getto stesso.

Fondermat presenta le sue soluzioni: polveri e granuli per ogni tipo di trattamento del metallo.



Prima del trattamento del metallo
Before the metal treatment



Dopo il trattamento del metallo
After the metal treatment

TRATTAMENTO DEL METALLO <i>METAL TREATMENT</i>	ASPETTO <i>ASPECT</i>	APPLICAZIONE <i>APPLICATION</i>	PRODOTTO <i>PRODUCT NAME</i>
Scorifica e copertura <i>Drossing and covering</i>	Polvere <i>Powder</i>	Temperatura da 650°C <i>Temperature from 650 °C</i>	FONDAL H V
			FONDAL H 600
			FONDAL N 1120 NA&CA FREE FLUX
	Granuli <i>Granules</i>	Temperatura da 650°C <i>Temperature from 650 °C</i>	FONDAL H V GR
			FONDAL H 600 GR
			FONDAL N 1120 GR NA&CA FREE FLUX
Modifica <i>Modyfying</i>	Polvere <i>Powder</i>	Modificante al sodio <i>Na modyfying</i>	FONDAL M NA
	Granuli <i>Granules</i>	Modificante al sodio <i>Na modyfying</i>	FONDAL M NA GR
Rimuovere Ca <i>Ca Removing</i>	Granuli <i>Granules</i>	Eliminatore di Calcio <i>Ca eliminator</i>	ELIMINATOR CA GR
Pulizia pareti forno <i>Cleaning furnace's walls</i>	Polvere <i>Powder</i>	Pulizia preventiva <i>Preventive care</i>	FONDAL 325
Rimuovere Mg <i>Mg Removing</i>	Polvere <i>Powder</i>	Eliminatore di Mg <i>Mg eliminator</i>	ELIMINATOR MG
	Granuli <i>Granules</i>	Eliminatore di Mg <i>Mg eliminator</i>	ELIMINATOR MG GR
Degasaggio <i>Degassing</i>	Pastiglie <i>Tablets</i>	Autoaffondanti <i>Self sinking</i>	NUCLEOFOND SS
Affinazione <i>Refining</i>	Pastiglie <i>Tablets</i>	Affinante lega <i>Alloy refining</i>	NUCLEOFOND 40
Rimuovere Ca <i>Ca Removing</i>	Pastiglie <i>Tablets</i>	Da affondare con campana <i>To sink with skimmer</i>	NUCLEOFOND CA
Leghe di Rame <i>Cu alloys</i>	Polvere <i>Powder</i>	Eliminatore di Al <i>Al eliminator</i>	FONDAL AL
Leghe di Zinco <i>Zn alloys</i>	Polvere <i>Powder</i>	Produzione pani Al <i>Al ingots production</i>	FONDAL ZN
	Polvere <i>Powder</i>	Per fonderie getti <i>Foundry castings</i>	FONDAL ZN/1